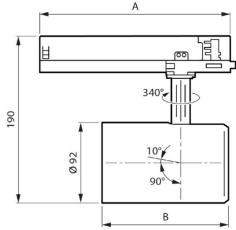


Accent Track D90

Configuration code: TCAT90 49S/840 WIA WB T102 WH481



Trafo	Flux	CCT	Optic	A (mm)
PSU	205	840	HNB/HMB/HVVB/HVVVB/HOVL-H/HOVL-V	158
	495	PW930	NB/MB/WB/VVVB/OVL-V	171
DIA				162
DIA-VLC			All	251
WIA				253
				224



Flux	CCT	B (mm)
275	FMT/Rose/FR	126
395	FR/pc930	149
495		

Kolor obudowy	WH481 – Biały satynowy (RAL 9003)
Luminaire Front Pierścień	WH481 – Biały satynowy (RAL 9003)
Tekstura obudowy Luminaire	T102 – Layered
Strumień świetlisty (światło)	5100
Luminous flux tolerance (Initial performance, IEC compliant)	+/- 10%
Zużycie energii (w)	40,5
Tolerancja zużycia energii (początkowa wydajność, IEC zgodna z IEC)	+/- 10%
Luminous Efficacy (lm/W)	126
Skorelowana temperatura kolorów (CRI)	4000K
Indeks renderowania kolorów (CRI)	>80
Typ optyczny	WB (szeroka wiązka 36 °)
Materiał wzrokowy	Plastic reflector Aluminium coated
Zasilacza	WIA – W przypadku systemu interakcji bezprzewodowych (WIA) bez czujnika, poprzez okablowanie
Ośłona optyczna	Nic
Odblaskowe akcesoria	Nic
Obudowa	Wydrukowane przez UV UV plastiku z dekoracyjnej z dekoracyjną teksturą warstwową
Waga (kg)	0.715 Kg (including driver)
Obrót	340°
Nachylenie	90°
Klasa szczelności IP	IP20
Odporność na udary mech.	IK02
Zakres temperatury otoczenia	+10 ° do +35 ° C
Certyfikaty	CE, RoHCS, CB
Test rozżarzonego drutu	650°
Konserwacja lumen (en-AIEC 62722-2) w medianie użytkowania	100,000hrs, L80 @25°C Ta
Szybkość awarii sprzętu kontrolnego w medianie użytkowania	<10% po 50 000 godzin dla narabetów 25 ° C
Gwarancja	5 lat
Współczynnik mocy	Min 0.9
Skuteczność diody	NE (standardowa skuteczność)
Region	EU
Configuration code (Internal use only)	TCAT90I TCAT90 49S 840 WIA WB N NE WH481 WH481 T102 N

Open your creation